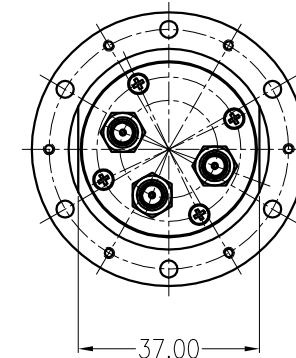
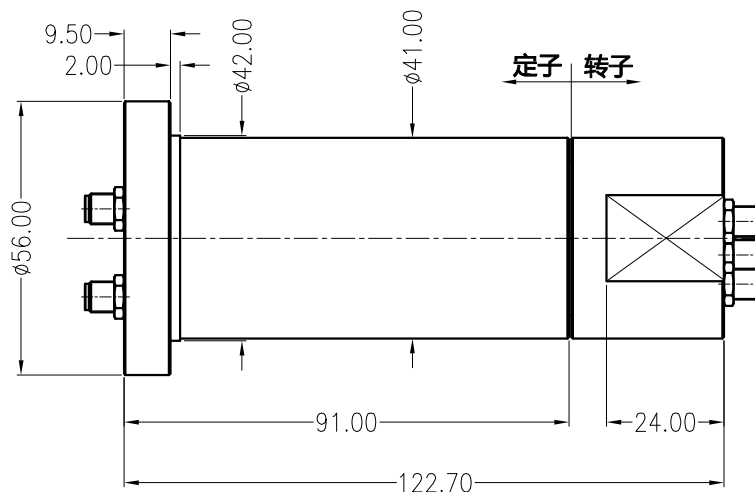
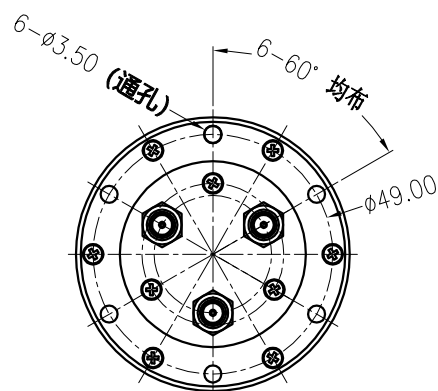


| 标记 | 变更内容 | 时间 | 修改 |
|----|------|----|----|
| | | | |
| | | | |
| | | | |

此文件属深圳市晶沛电子有限公司（以下简称“晶沛”）所有，它借出去后必须要求及时归还，此文件内容是保密的，属晶沛公司商业机密的一部份，此文件不管是形式还是内容都不得在未经晶沛提前书面许可的前提下由任何单位或个人抄袭或出版。
深圳市晶沛电子有限公司2022版权所有



产品规格

| 通道 | 通道1 | 通道2 | 通道3 | 启动力矩 | 0.6Nm@常温 |
|------------|--------------|--------------|--------------|-----------|----------|
| 接口类型 | SMA-K (50欧姆) | SMA-K (50欧姆) | SMA-K (50欧姆) | 连续旋转力矩 | 0.6Nm@常温 |
| 样式 | I | I | I | 转速, 最大值 | 30rpm |
| 频率 | DC-2GHz | DC-2GHz | DC-2GHz | 使用寿命, 最小值 | 500万转 |
| 平均功率 | 30W@1GHz | 10W@1GHz | 10W@1GHz | 壳体材料 | 铝合金 |
| 电压驻波比, 最大值 | 1.5 | 1.5 | 1.5 | 表面处理 | 导电氧化 |
| 电压驻波比最大浮动值 | 0.2 | 0.2 | 0.2 | 重量 | 约0.5kg |
| 插入损耗, 最大值 | 1.0dB | 1.0dB | 1.0dB | IP等级 | IP40 |
| 插入损耗最大浮动值 | 0.15dB | 0.15dB | 0.15dB | 工作温度 | -55~+80℃ |
| 相位稳定性, 最大值 | 4° | 4° | 4° | 存储温度 | -55~+85℃ |
| 隔离度, 最小值 | 50dB | | | 湿度 (工作环境) | 95% |
| | | | | 湿度 (存储环境) | 95% |

| | | | | | | | |
|---|---|-----------------|---|-----|-----|-----|------------|
|  深圳市晶沛电子有限公司 | 型号 | LPHF-03A | | | | | |
| | 客户编码 | / | 名称 | 外形图 | | | |
| | 单位 | mm | 未注公差 线性 0-18 ±0.2 >18-80 ±0.3 >80-250 ±0.5 角度 ° ±0.5° | 设计 | LHC | 时间 | 2022.06.20 |
| | 比例 | 1:1 | | 审核 | XHH | 时间 | 2022.06.20 |
| 视角 |  | | 版本 | A0 | 页数 | 1/1 | |