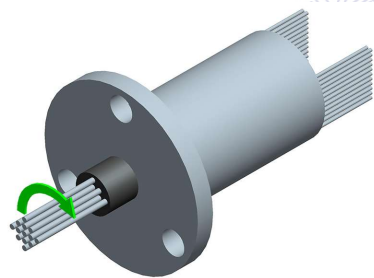
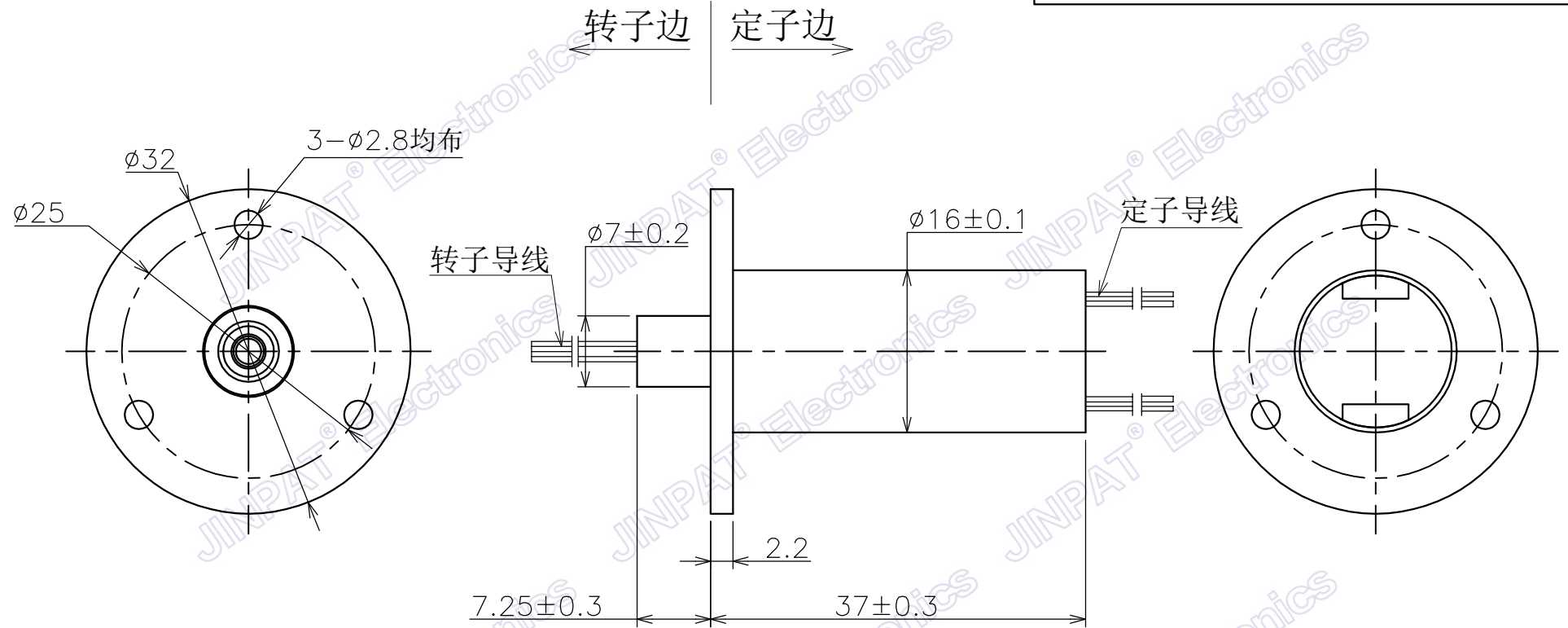

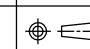


标记	变更内容	时间	修改

此文件属深圳市晶沛电子有限公司（以下简称“晶沛”）所有，它借出去后必须应要求及时归还，此文件内容是保密的，属晶沛公司商业机密的一部份，此文件不管是形式还是内容都不得在未经晶沛提前书面许可的前提下由任何单位或个人抄袭或出版。
深圳市晶沛电子有限公司 2022 版权所有



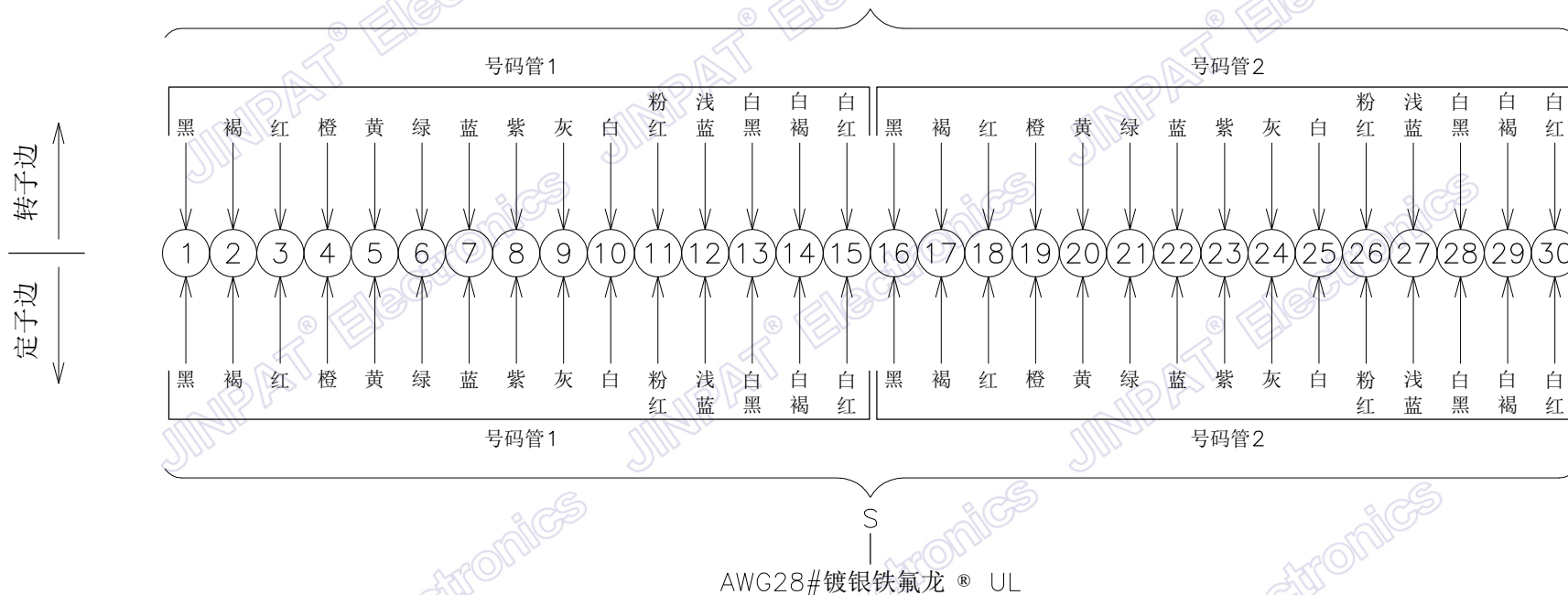
 晶沛电子 www.slpring.cn		型号	LPM-30			
		客户编码	名称	外形图		
单位	mm	设计	ZYH	日期	2022.04.02	
比例	1:1	审核	LML	日期	2022.04.02	
视角		版本	AO	页数	1/2	

未注公差
 线度
 0--18 ±0.1
 >18--80 ±0.15
 >80--250 ±0.2
 角度
 x° ±0.5°

标记	变更内容	时间	修改

此文件属深圳市晶沛电子有限公司（以下简称“晶沛”）所有，它借出去后必须应要求及时归还，此文件内容是保密的，属晶沛公司商业机密的一部份，此文件不管是形式还是内容都不得在未经晶沛提前书面许可的前提下由任何单位或个人抄袭或出版。
深圳市晶沛电子有限公司 2022 版权所有

R
24路 * 1A(0~110V)
|
AWG28#镀银铁氟龙® UL



S
AWG28#镀银铁氟龙® UL

电子电气特性		机械特性		
环路数	总计	30路	工作转速	0~300rpm
	详细	30路1A	触点材质	金对金
工作电压	0~110V AC/DC		壳体材质	铝合金
耐压强度	≥300VAC@50Hz		导线长度	定子:250±5mm 转子:250±5mm
绝缘电阻	≥500MΩ@300VDC		动态电阻波动值	≤35mΩ
环境特性		其它		
工作温度	-20°C~+60°C		应用领域	/
工作湿度	≤60%RH		其他	/
防护等级	IP40			

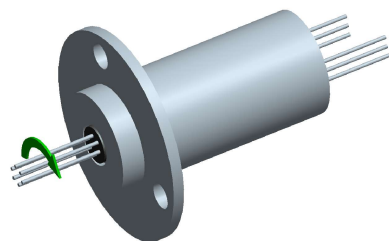
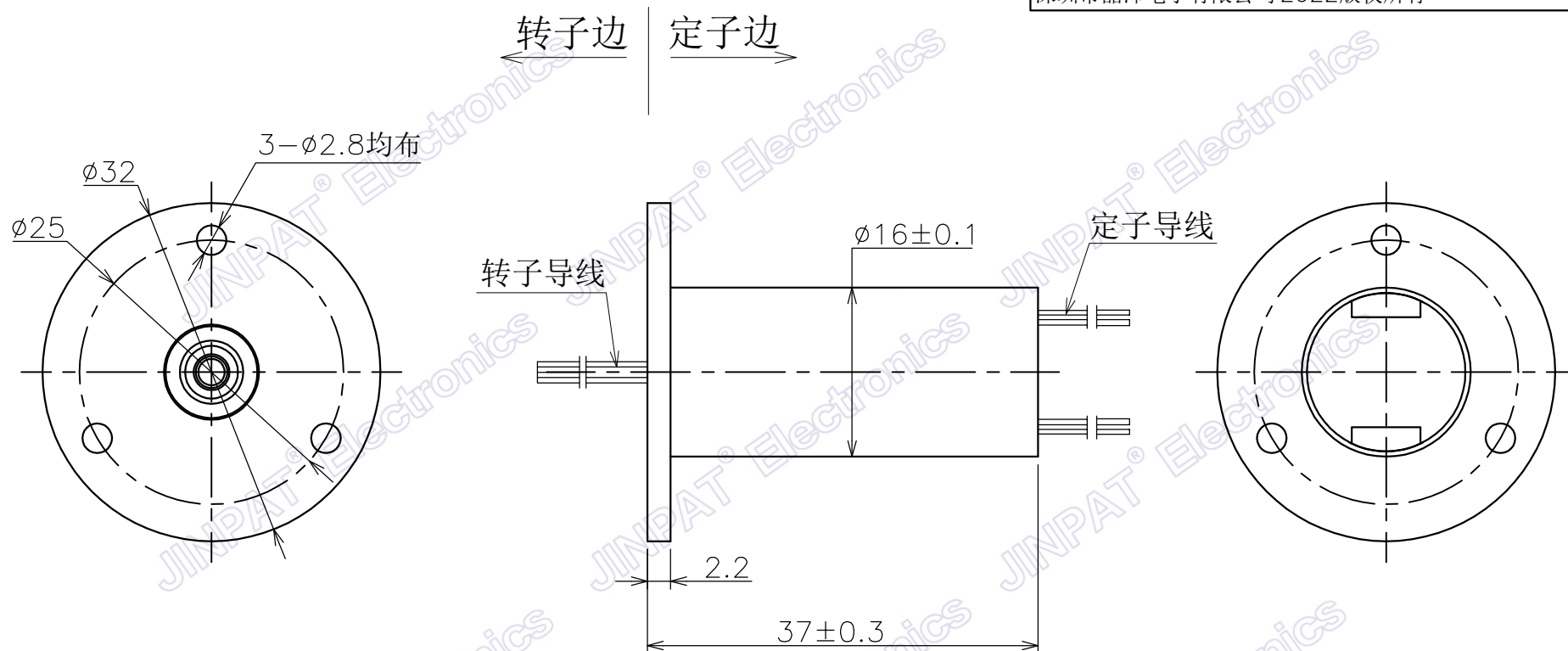
晶沛电子
www.slpring.cn

型号	LPM-30					
客户编码		名称	布线图			
单位	mm	设计	ZYH	日期	2022.04.02	
比例	1:1	审核	LML	日期	2022.04.02	
视角		版本	AO	页数	2/2	

标记	变更内容	时间	修改

此文件属深圳市晶沛电子有限公司（以下简称“晶沛”）所有，它借出去后必须应要求及时归还，此文件内容是保密的，属晶沛公司商业机密的一部份，此文件不管是形式还是内容都不得在未经晶沛提前书面许可的前提下由任何单位或个人抄袭或出版。

深圳市晶沛电子有限公司 2022 版权所有



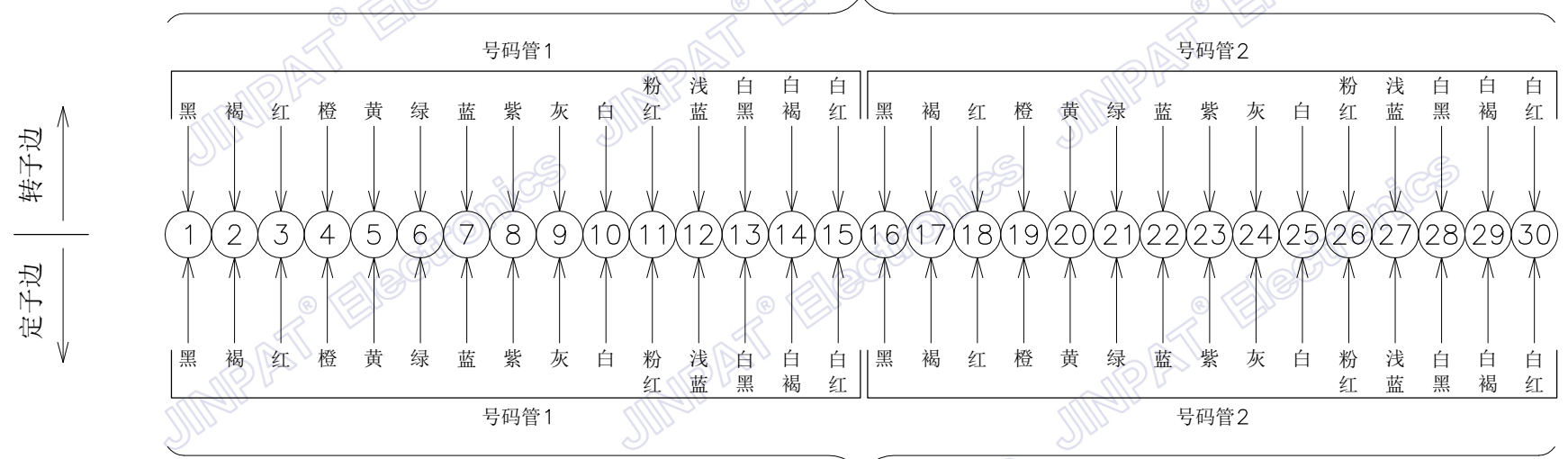
晶沛电子
www.slpring.cn

型号	LPM-30YB					
客户编码			名称	外形图		
单位	mm	未注公差	设计	ZYH	日期	2022.04.02
比例	1:1	线度 0--18 ± 0.1 >18--80 ± 0.15 >80--250 ± 0.2	审核	LML	日期	2022.04.02
视角		角度 \times $\pm 0.5^\circ$	版本	AO	页数	1/2

标记	变更内容	时间	修改

此文件属深圳市晶沛电子有限公司（以下简称“晶沛”）所有，它借出去后必须应要求及时归还，此文件内容是保密的，属晶沛公司商业机密的一部份，此文件不管是形式还是内容都不得在未经晶沛提前书面许可的前提下由任何单位或个人抄袭或出版。
深圳市晶沛电子有限公司 2022 版权所有

R
24路 * 1A(0~110V)
|
AWG28#镀银铁氟龙® UL



S
AWG28#镀银铁氟龙® UL

电子电气特性		机械特性		
环路数	总计	30路		
	详细	30路1A		
工作电压	0~110V AC/DC		工作转速	0~300rpm
耐压强度	≥300VAC@50Hz		触点材质	金对金
绝缘电阻	≥500MΩ@300VDC		壳体材质	铝合金
环境特性		其它		
工作温度	-20°C~+60°C		导线长度	定子:250±5mm 转子:250±5mm
工作湿度	≤60%RH		动态电阻波动值	≤35mΩ
防护等级	IP40		应用领域	/
			其他	/

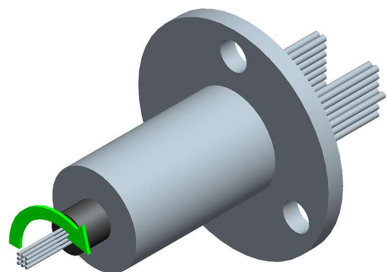
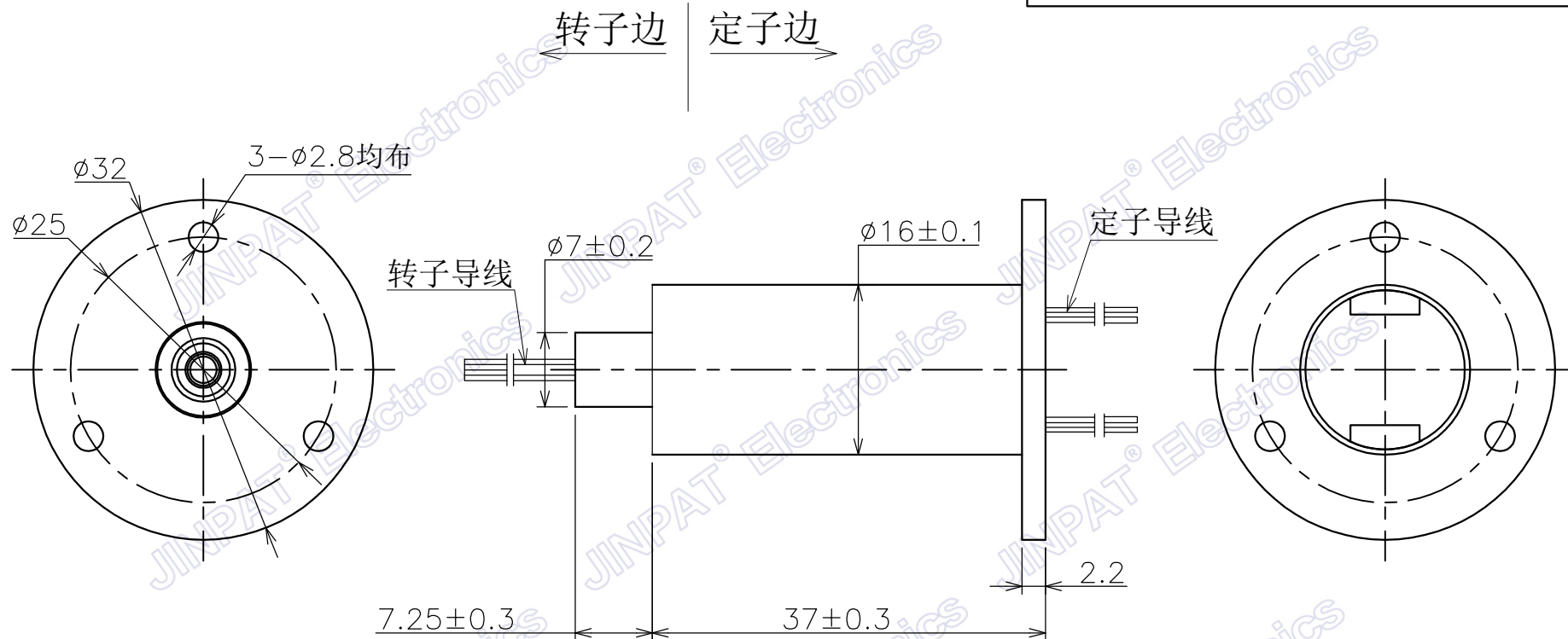
晶沛电子
www.slpring.cn

型号	LPM-30YB				
客户编码		名称	布线图		
单位	mm	设计	ZYH	日期	2022.04.02
比例	1:1	审核	LML	日期	2022.04.02
视角		版本	AO	页数	2/2

标记	变更内容	时间	修改

此文件属深圳市晶沛电子有限公司（以下简称“晶沛”）所有，它借出去后必须应要求及时归还，此文件内容是保密的，属晶沛公司商业机密的一部份，此文件不管是形式还是内容都不得在未经晶沛提前书面许可的前提下由任何单位或个人抄袭或出版。

深圳市晶沛电子有限公司 2022 版权所有



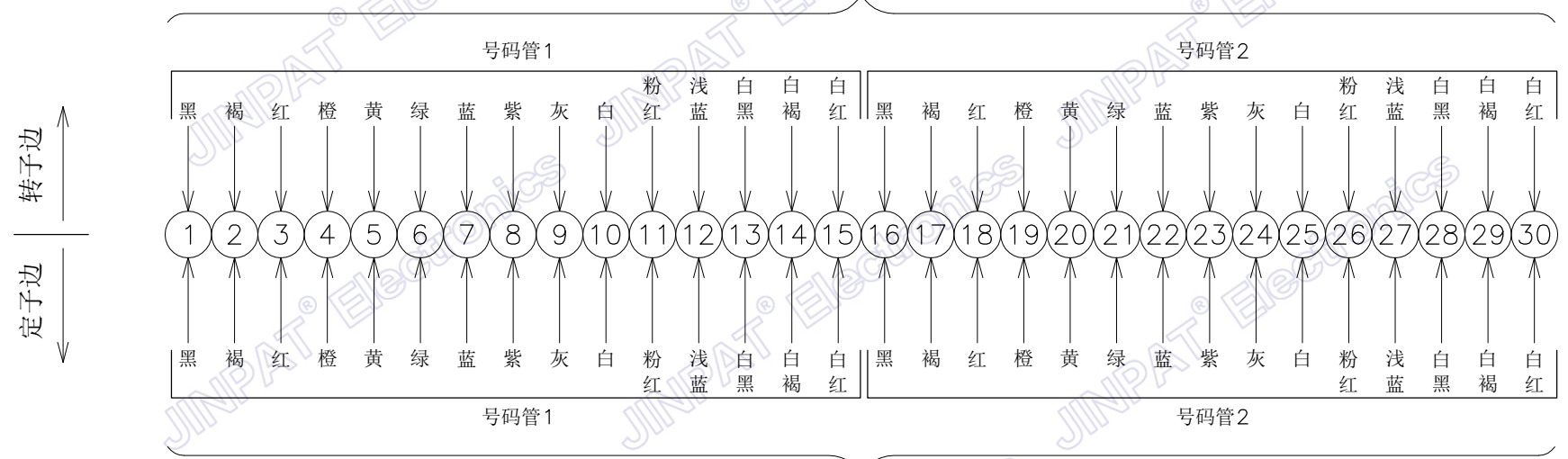
晶沛电子
www.slpring.cn

型号	LPM-30YD					
客户编码			名称	外形图		
单位	mm	未注公差	设计	ZYH	日期	2022.04.02
比例	1:1	线度 0--18 ± 0.1 >18--80 ± 0.15 >80--250 ± 0.2	审核	LML	日期	2022.04.02
视角		角度 \times $\pm 0.5^\circ$	版本	AO	页数	1/2

标记	变更内容	时间	修改

此文件属深圳市晶沛电子有限公司（以下简称“晶沛”）所有，它借出去后必须应要求及时归还，此文件内容是保密的，属晶沛公司商业机密的一部份，此文件不管是形式还是内容都不得在未经晶沛提前书面许可的前提下由任何单位或个人抄袭或出版。
深圳市晶沛电子有限公司 2022 版权所有

R
24路 * 1A(0~110V)
|
AWG28#镀银铁氟龙® UL



S
AWG28#镀银铁氟龙® UL

电子电气特性		机械特性	
环路数	总计 30路 详细 30路1A	工作转速	0~300rpm
工作电压	0~110V AC/DC	触点材质	金对金
耐压强度	≥300VAC@50Hz	壳体材质	铝合金
绝缘电阻	≥500MΩ@300VDC	导线长度	定子:250±5mm 转子:250±5mm
环境特性		动态电阻波动值	≤35mΩ
其它		工作温度	-20°C~+60°C
其它		工作湿度	≤60%RH
其它		防护等级	IP40

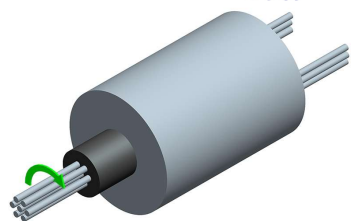
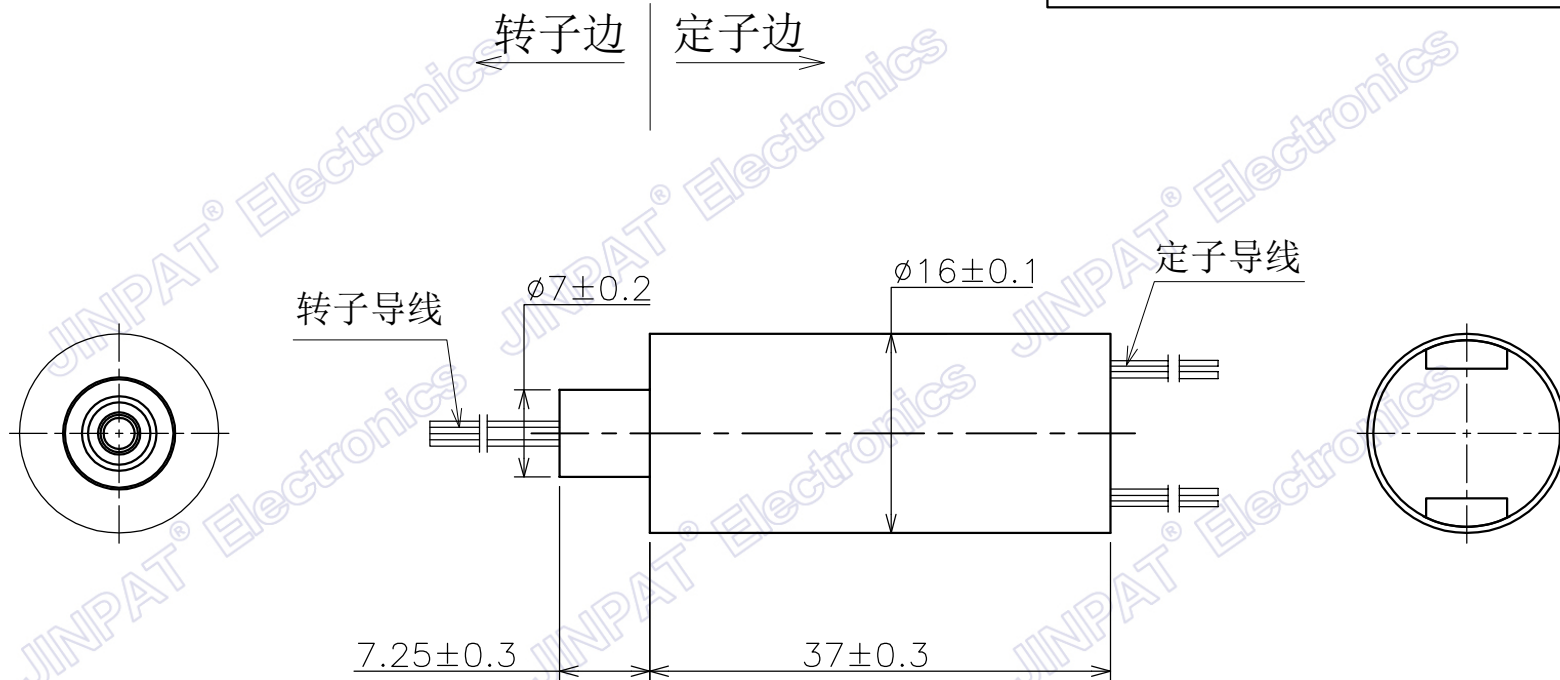
晶沛电子
www.slpring.cn


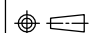
型号	LPM-30YD				
客户编码	名称	布线图			
单位	mm	设计	ZYH	日期	2022.04.02
比例	1:1	审核	LML	日期	2022.04.02
视角		版本	AO	页数	2/2

标记	变更内容	时间	修改

此文件属深圳市晶沛电子有限公司（以下简称“晶沛”）所有，它借出去后必须应要求及时归还，此文件内容是保密的，属晶沛公司商业机密的一部份，此文件不管是形式还是内容都不得在未经晶沛提前书面许可的前提下由任何单位或个人抄袭或出版。

深圳市晶沛电子有限公司 2022 版权所有

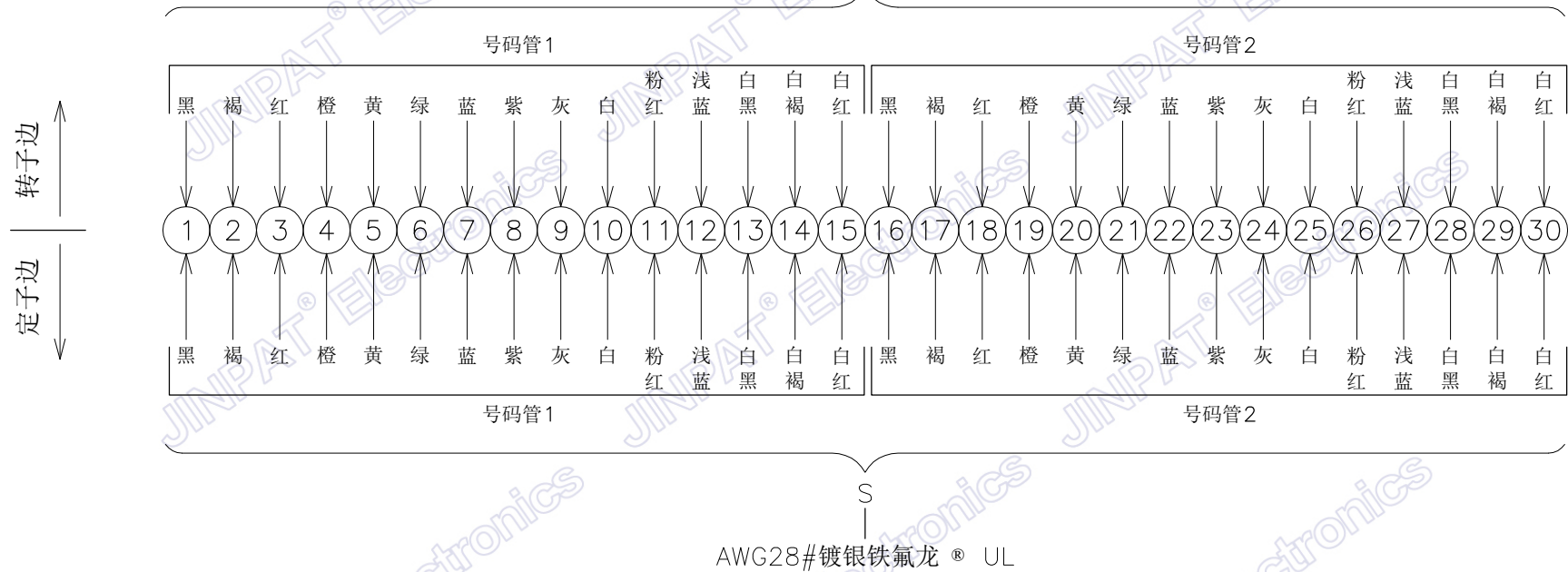


 晶沛电子 www.slpring.cn		型号 LPM-30YU					
		客户编码	名称		外形图		
单位	mm	未注公差		设计	ZYH	日期	2022.04.02
比例	1:1	线度 0-18 ±0.1 >18-80 ±0.15 >80-250 ±0.2 角度 x° ±0.5°		审核	LML	日期	2022.04.02
视角		x°		版本	AO	页数	1/2

标记	变更内容	时间	修改

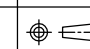
此文件属深圳市晶沛电子有限公司（以下简称“晶沛”）所有，它借出去后必须应要求及时归还，此文件内容是保密的，属晶沛公司商业机密的一部份，此文件不管是形式还是内容都不得在未经晶沛提前书面许可的前提下由任何单位或个人抄袭或出版。
深圳市晶沛电子有限公司 2022 版权所有

R
24路 * 1A(0~110V)
|
AWG28#镀银铁氟龙® UL



电子电气特性		机械特性		
环路数	总计	30路	工作转速	0~300rpm
	详细	30路1A	触点材质	金对金
工作电压	0~110V AC/DC		壳体材质	铝合金
耐压强度	≥300VAC@50Hz		导线长度	定子:250±5mm 转子:250±5mm
绝缘电阻	≥500MΩ@300VDC		动态电阻波动值	≤35mΩ
环境特性		其它		
工作温度	-20°C~+60°C		应用领域	/
工作湿度	≤60%RH		其他	/
防护等级	IP40			


晶沛电子
www.slpring.cn

客户编码		名称		布线图	
型号	LPM-30YU				
单位	mm	设计	ZYH	日期	2022.04.02
比例	1:1	审核	LML	日期	2022.04.02
视角		版本	AO	页数	2/2