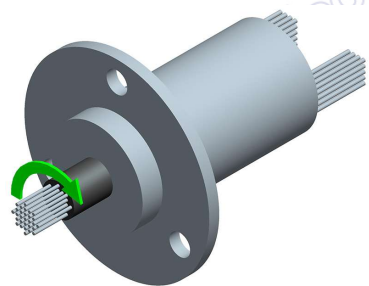
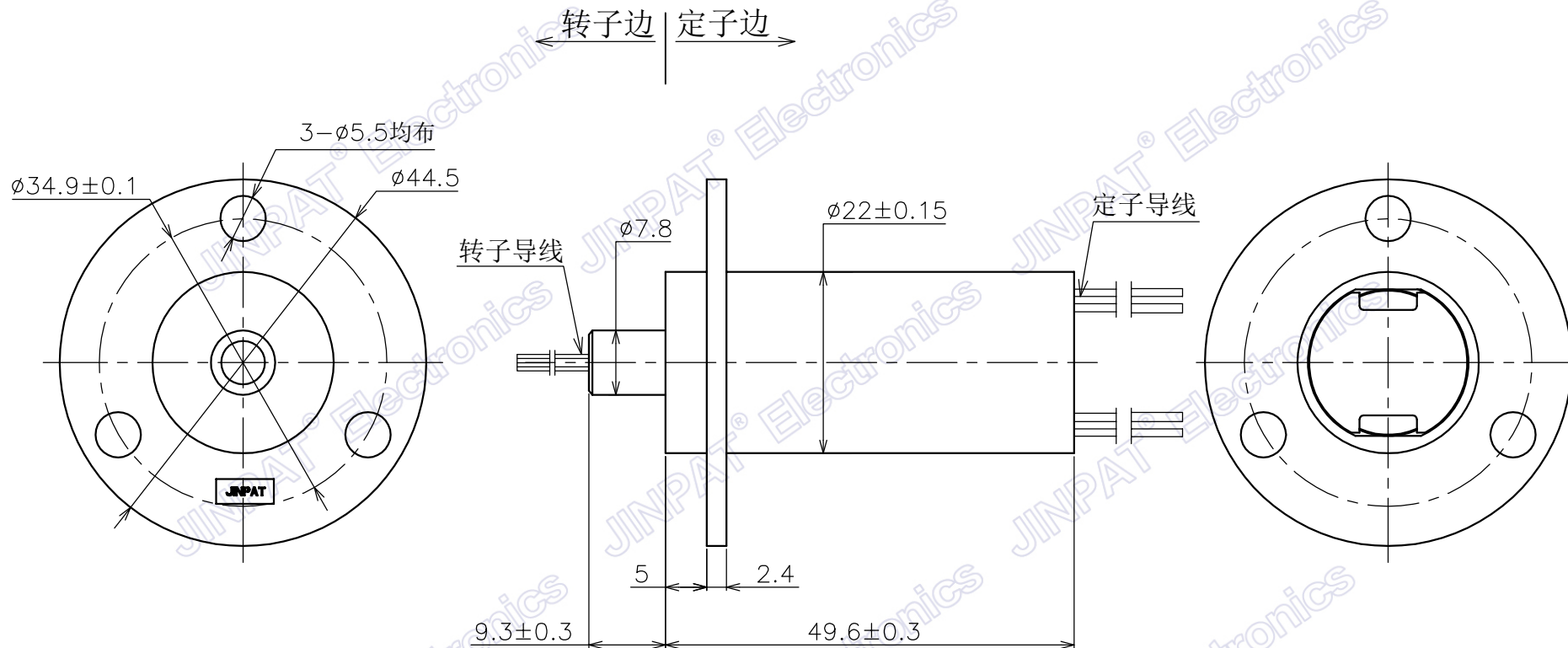


标记	变更内容	时间	修改

此文件属深圳市晶沛电子有限公司（以下简称“晶沛”）所有，它借出去后必须应要求及时归还，此文件内容是保密的，属晶沛公司商业机密的一部份，此文件不管是形式还是内容都不得在未经晶沛提前书面许可的前提下由任何单位或个人抄袭或出版。

深圳市晶沛电子有限公司 2022 版权所有

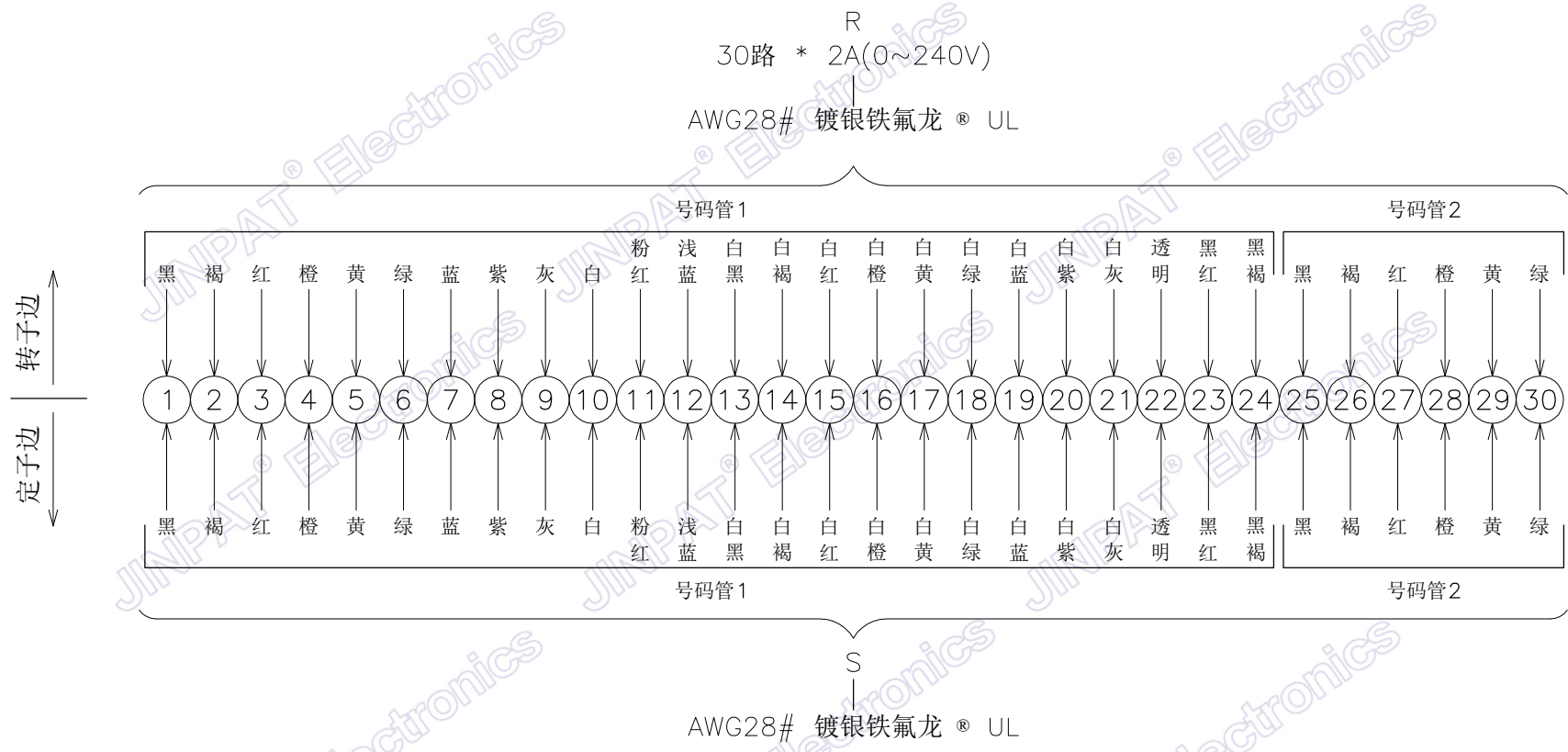


晶沛电子  
www.slpring.cn

型号	LPC-30					
客户编码		名称	外形图			
单位	mm	未注公差	设计	ZYH	日期	2022.04.02
比例	1:1	线度 0-18 ±0.1 >18--80 ±0.15 >80--250 ±0.2	审核	LML	日期	2022.04.02
视角		角度 x° ±0.5°	版本	AO	页数	1/2

标记	变更内容	时间	修改

此文件属深圳市晶沛电子有限公司（以下简称“晶沛”）所有，它借出去后必须应要求及时归还，此文件内容是保密的，属晶沛公司商业机密的一部份，此文件不管是形式还是内容都不得在未经晶沛提前书面许可的前提下由任何单位或个人抄袭或出版。  
深圳市晶沛电子有限公司 2022版权所有



电子电气特性		机械特性	
环路数	总计 30路 详细 30路2A	工作转速	0~300rpm
工作电压	0~240V AC/DC	触点材质	金对金
耐压强度	≥500VAC@50Hz	壳体材质	工程塑料
绝缘电阻	≥1000MΩ@500VDC	导线长度	定子:250±5mm 转子:250±5mm
环境特性		动态电阻波动值	≤35mΩ
其它		其它	
工作温度	-20°C~+60°C	应用领域	/
工作湿度	≤60%RH	其他	/
防护等级	IP40		

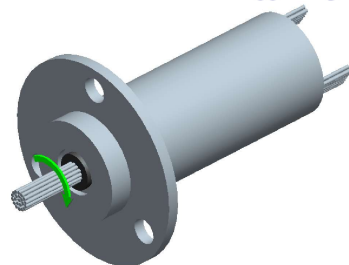
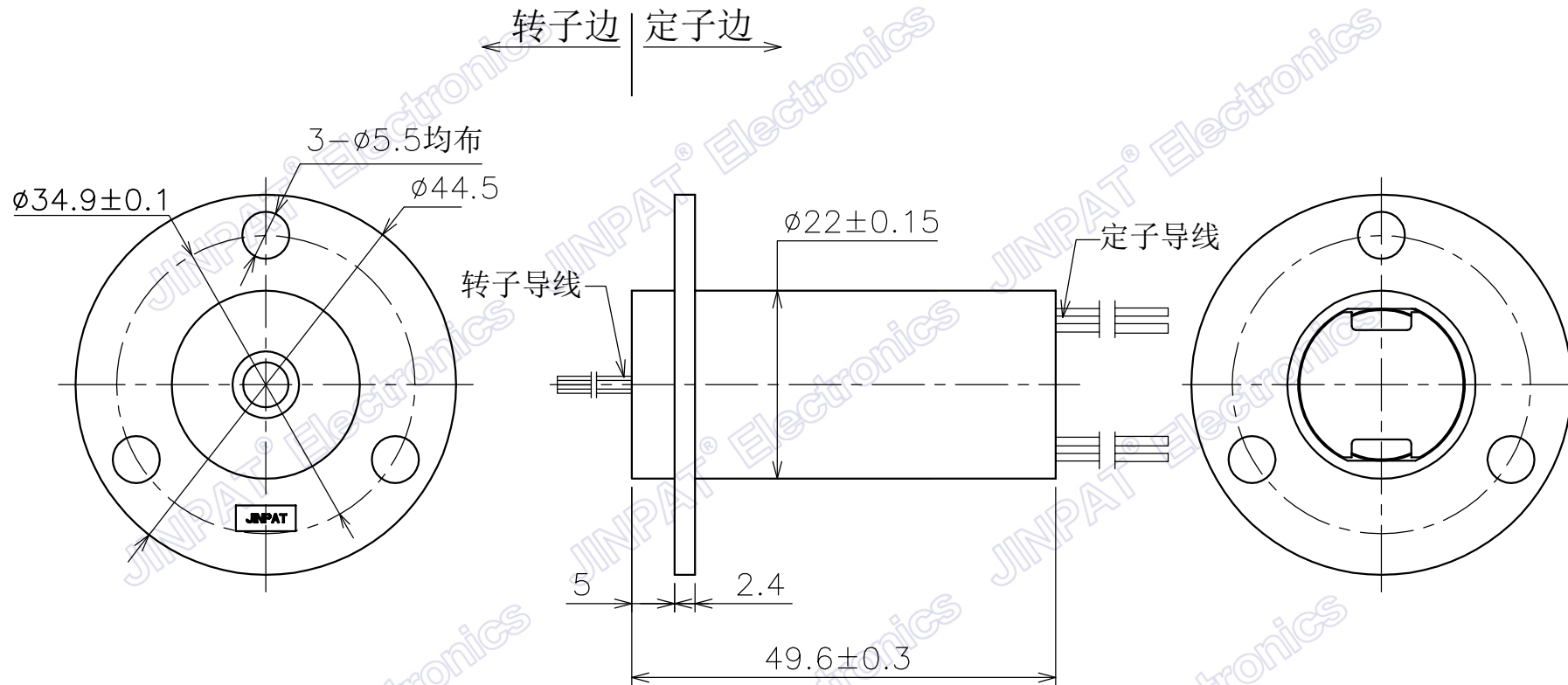
晶沛电子  
www.slpring.cn

型号	LPC-30				
客户编码	名称		布线图		
单位	mm	设计	ZYH	日期	2022.04.02
比例	1:1	审核	LML	日期	2022.04.02
视角		版本	AO	页数	2/2

标记	变更内容	时间	修改

此文件属深圳市晶沛电子有限公司（以下简称“晶沛”）所有，它借出去后必须应要求及时归还，此文件内容是保密的，属晶沛公司商业机密的一部份，此文件不管是形式还是内容都不得在未经晶沛提前书面许可的前提下由任何单位或个人抄袭或出版。

深圳市晶沛电子有限公司 2022 版权所有

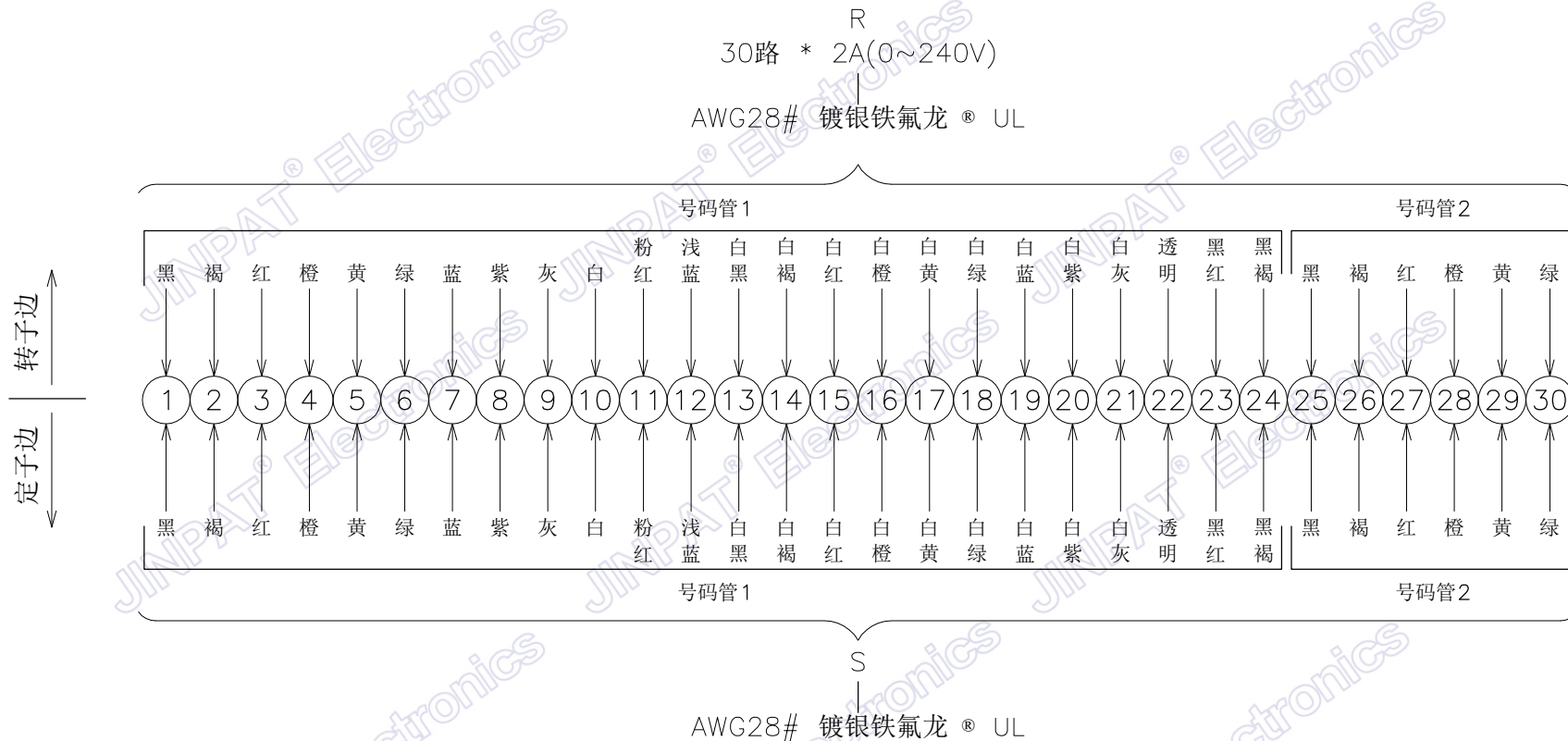


晶沛电子  
www.slpring.cn

型号	LPC-30YB					
客户编码			名称	外形图		
单位	mm	未注公差	设计	ZYH	日期	2022.04.02
比例	1:1	线度 0--18 $\pm 0.1$ >18--80 $\pm 0.15$ >80--250 $\pm 0.2$	审核	LML	日期	2022.04.02
视角		角度 $\pm 0.5^\circ$	版本	AO	页数	1/2

标记	变更内容	时间	修改

此文件属深圳市晶沛电子有限公司（以下简称“晶沛”）所有，它借出去后必须应要求及时归还，此文件内容是保密的，属晶沛公司商业机密的一部份，此文件不管是形式还是内容都不得在未经晶沛提前书面许可的前提下由任何单位或个人抄袭或出版。  
深圳市晶沛电子有限公司 2022版权所有



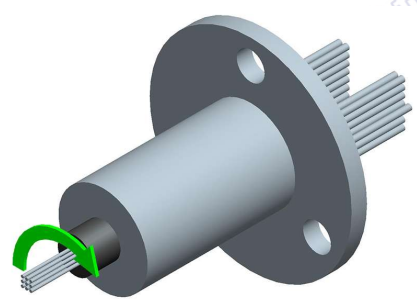
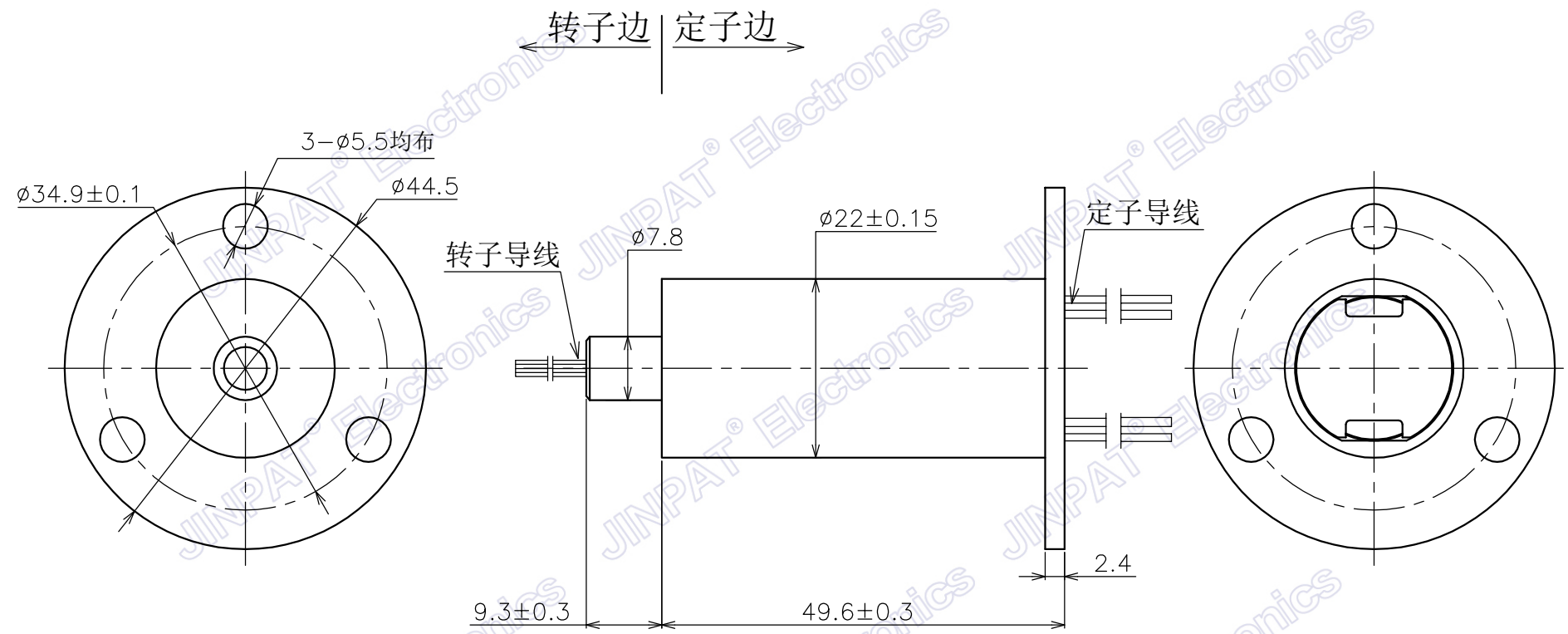
电子电气特性		机械特性		
环路数	总计	30路	工作转速	0~300rpm
	详细	30路2A	触点材质	金对金
工作电压		0~240V AC/DC	壳体材质	工程塑料
耐压强度		≥500VAC@50Hz	导线长度	定子:250±5mm 转子:250±5mm
绝缘电阻		≥1000MΩ@500VDC	动态电阻波动值	≤35mΩ
环境特性		其它		
工作温度	-20°C~+60°C	应用领域	/	
工作湿度	≤60%RH	其他	/	
防护等级	IP40			


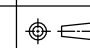
晶沛电子  
www.slpring.cn

型号		LPC-30YB			
客户编码		名称	布线图		
单位	mm	设计	ZYH	日期	2022.04.02
比例	1:1	审核	LML	日期	2022.04.02
视角		版本	AO	页数	2/2

标记	变更内容	时间	修改

此文件属深圳市晶沛电子有限公司（以下简称“晶沛”）所有，它借出去后必须应要求及时归还，此文件内容是保密的，属晶沛公司商业机密的一部份，此文件不管是形式还是内容都不得在未经晶沛提前书面许可的前提下由任何单位或个人抄袭或出版。  
深圳市晶沛电子有限公司 2022 版权所有



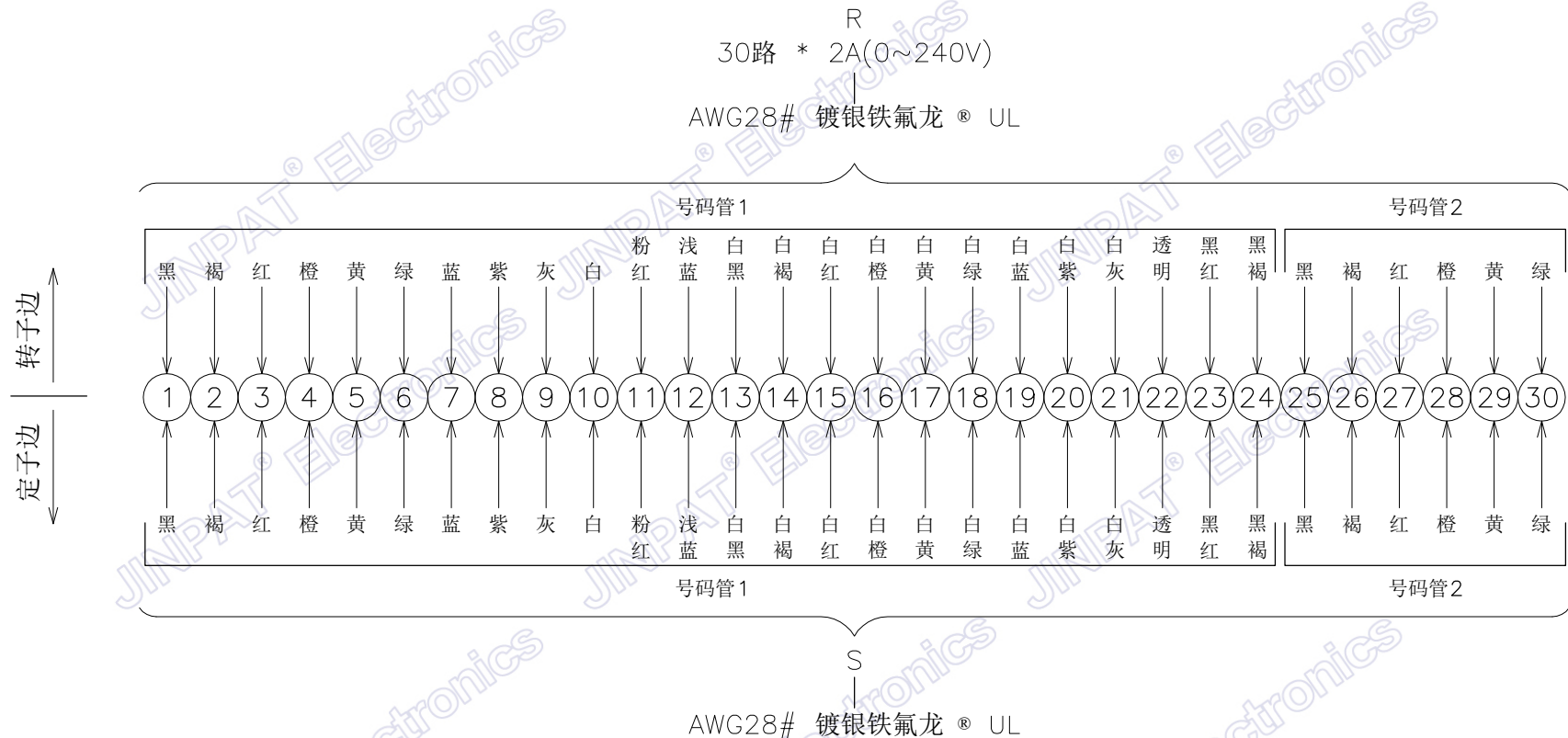
 <b>晶沛电子</b> www.slpring.cn		型号	LPC-30YD			
		客户编码	名称	外形图		
单位	mm	设计	ZYH	日期	2022.04.02	
比例	1:1	审核	LML	日期	2022.04.02	
视角		版本	AO	页数	1/2	

未注公差  
 长度  
 0--18  $\pm 0.1$   
 >18--80  $\pm 0.15$   
 >80--250  $\pm 0.2$   
 角度  
 $\times$   $\pm 0.5^\circ$



标记	变更内容	时间	修改

此文件属深圳市晶沛电子有限公司（以下简称“晶沛”）所有，它借出去后必须应要求及时归还，此文件内容是保密的，属晶沛公司商业机密的一部份，此文件不管是形式还是内容都不得在未经晶沛提前书面许可的前提下由任何单位或个人抄袭或出版。  
深圳市晶沛电子有限公司 2022 版权所有



电子电气特性		机械特性		
环路数	总计	30路	工作转速	0~300rpm
	详细	30路2A	触点材质	金对金
工作电压	0~240V AC/DC		壳体材质	铝合金
耐压强度	≥500VAC@50Hz		导线长度	定子:250±5mm 转子:250±5mm
绝缘电阻	≥1000MΩ@500VDC		动态电阻波动值	≤35mΩ
环境特性		其它		
工作温度	-20°C~+60°C		应用领域	/
工作湿度	≤60%RH		其他	/
防护等级	IP40			

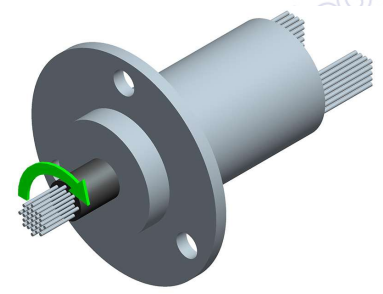
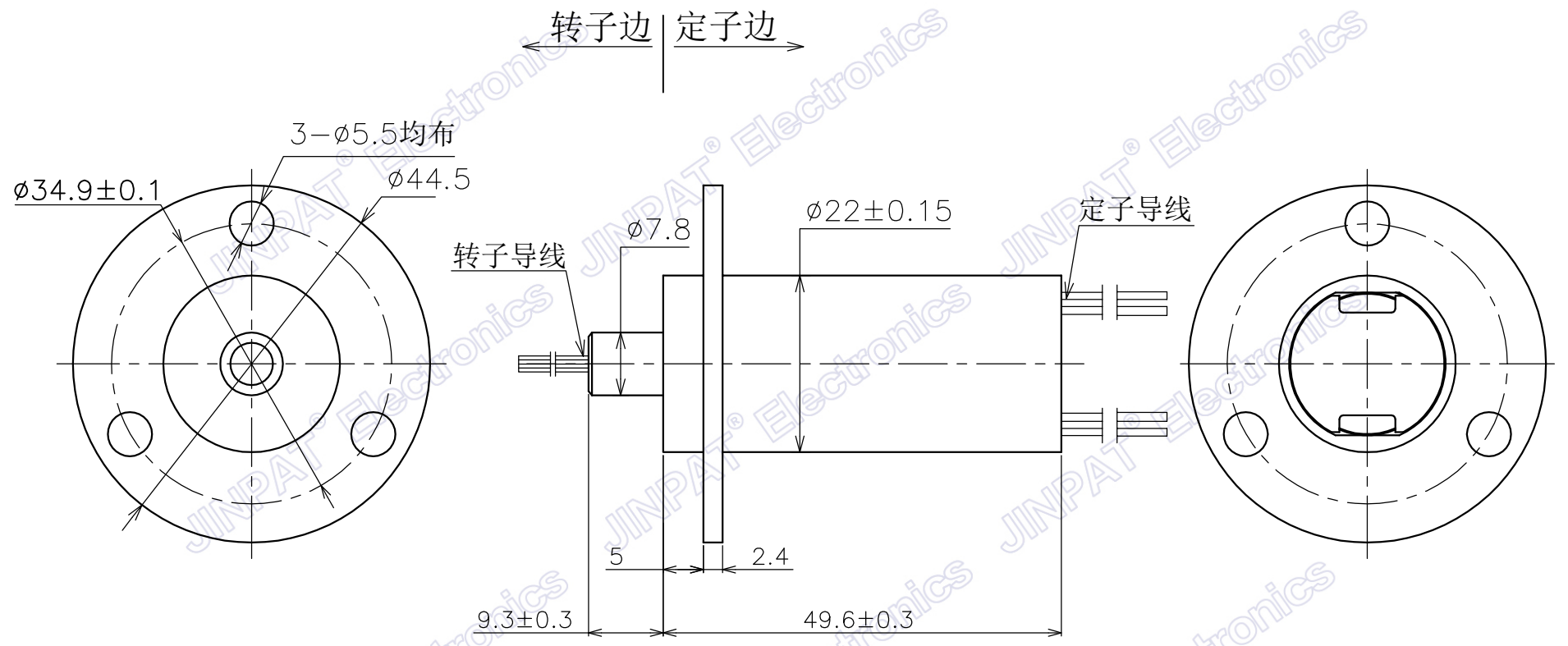
**晶沛电子**  
www.slpring.cn


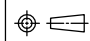
型号	LPC-30YD				
客户编码		名称	布线图		
单位	mm	设计	ZYH	日期	2022.04.02
比例	1:1	审核	LML	日期	2022.04.02
视角		版本	AO	页数	2/2

未注公差  
 0-18 ±0.1  
 >18-80 ±0.15  
 >80-250 ±0.2  
 角度 ±0.5°

标记	变更内容	时间	修改

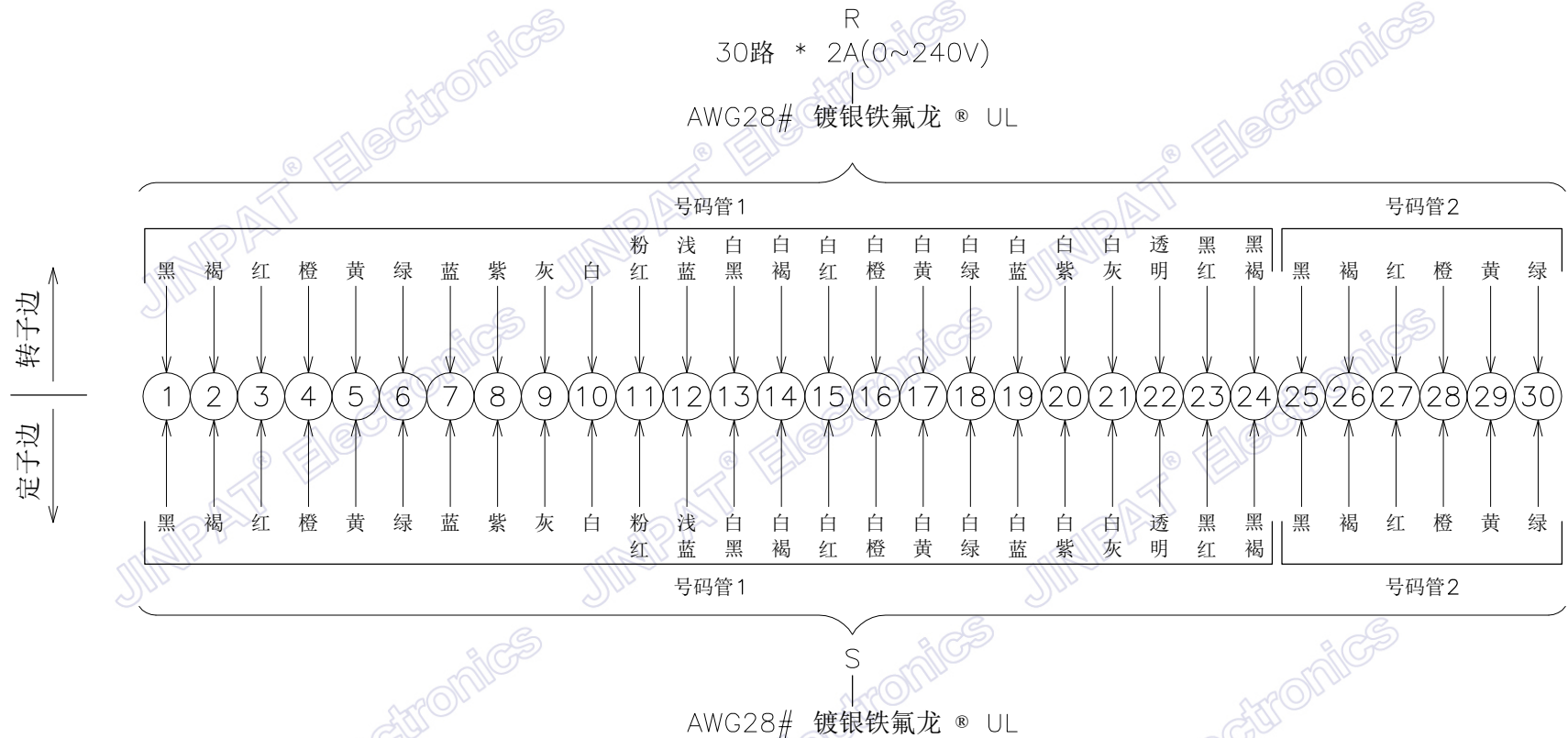
此文件属深圳市晶沛电子有限公司（以下简称“晶沛”）所有，它借出去后必须应要求及时归还，此文件内容是保密的，属晶沛公司商业机密的一部份，此文件不管是形式还是内容都不得在未经晶沛提前书面许可的前提下由任何单位或个人抄袭或出版。  
深圳市晶沛电子有限公司 2022 版权所有



 <b>晶沛电子</b> www.slpring.cn		型号	LPC-30YJ				
		客户编码		名称	外形图		
单位	mm	未注公差	设计	ZYH	日期	2022.04.02	
比例	1:1	线度 0--18 ±0.1 >18--80 ±0.15 >80--250 ±0.2	审核	LML	日期	2022.04.02	
视角		角度 x° ±0.5°	版本	AO	页数	1/2	

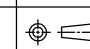
标记	变更内容	时间	修改

此文件属深圳市晶沛电子有限公司（以下简称“晶沛”）所有，它借出去后必须应要求及时归还，此文件内容是保密的，属晶沛公司商业机密的一部份，此文件不管是形式还是内容都不得在未经晶沛提前书面许可的前提下由任何单位或个人抄袭或出版。  
深圳市晶沛电子有限公司 2022版权所有



电子电气特性		机械特性	
环路数	总计 30路	工作转速	0~300rpm
	详细 30路2A	触点材质	金对金
工作电压	0~240V AC/DC	壳体材质	铝合金
耐压强度	≥500VAC@50Hz	导线长度	定子:250±5mm 转子:250±5mm
绝缘电阻	≥1000MΩ@500VDC	动态电阻波动值	≤35mΩ
环境特性		其它	
工作温度	-20°C~+60°C	应用领域	/
工作湿度	≤60%RH	其他	/
防护等级	IP40		

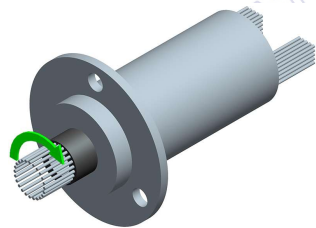
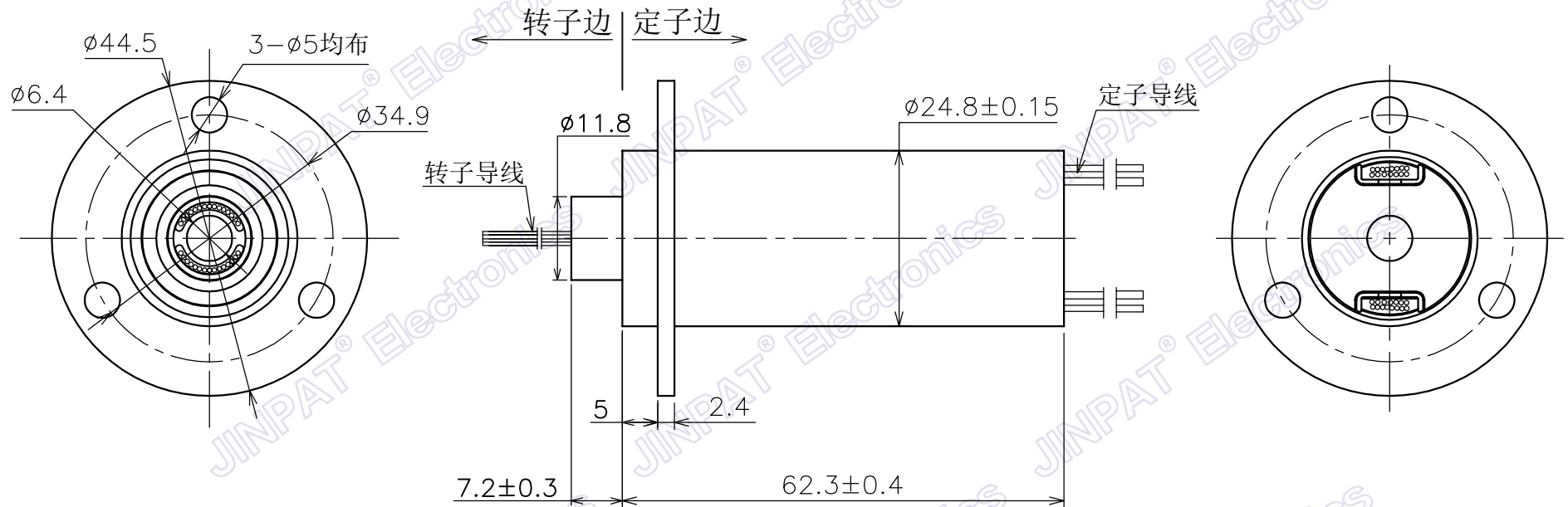
  
**晶沛电子**  
[www.slpring.cn](http://www.slpring.cn)

型号		LPC-30YJ			
客户编码		名称	布线图		
单位	mm	设计	ZYH	日期	2022.04.02
比例	1:1	审核	LML	日期	2022.04.02
视角		版本	AO	页数	2/2



标记	变更内容	时间	修改

此文件属深圳市晶沛电子有限公司（以下简称“晶沛”）所有，它借出去后必须应要求及时归还，此文件内容是保密的，属晶沛公司商业机密的一部份，此文件不管是形式还是内容都不得在未经晶沛提前书面许可的前提下由任何单位或个人抄袭或出版。  
 深圳市晶沛电子有限公司 2022版权所有

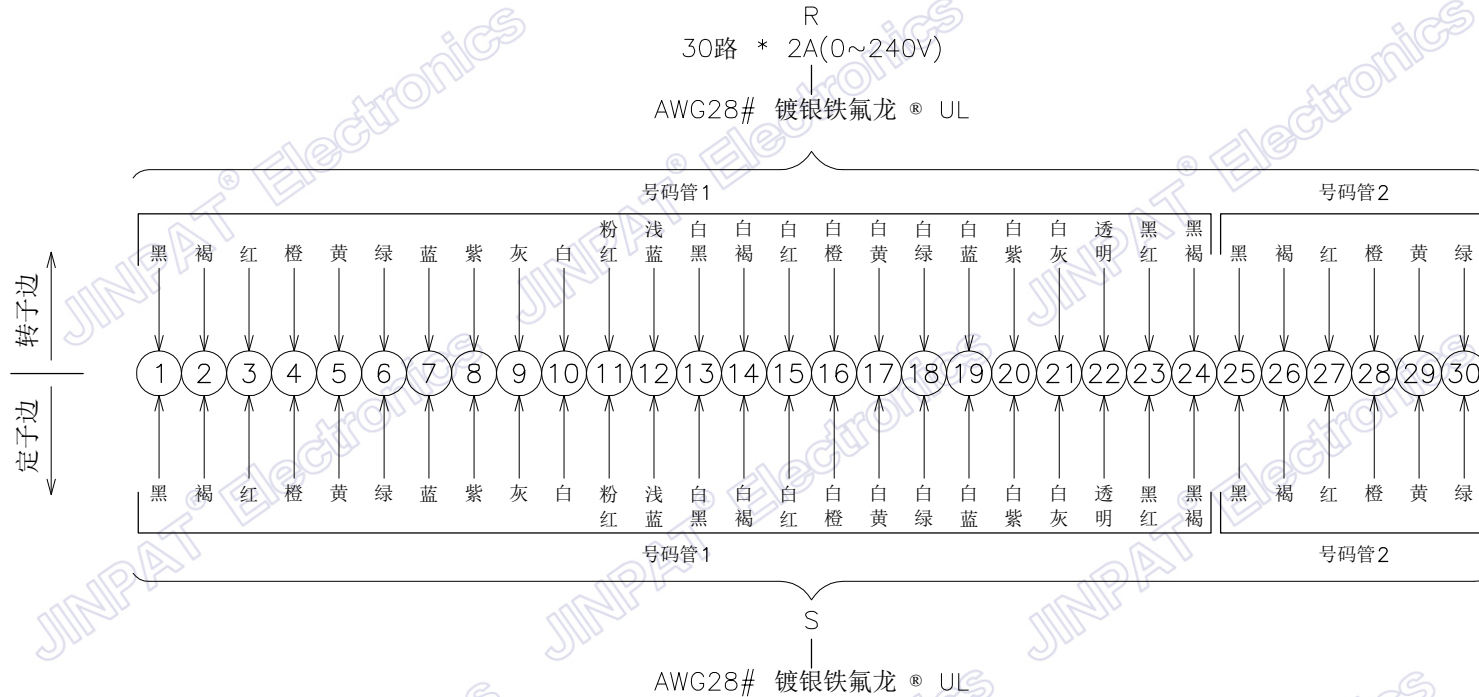


晶沛电子  
 www.slpring.cn

型号	LPC-30YT					
客户编码		名称	外形图			
单位	mm	设计	ZYH	日期	2022.04.02	
比例	1:1	审核	LML	日期	2022.04.02	
视角		版本	AO	页数	1/2	

标记	变更内容	时间	修改

此文件属深圳市晶沛电子有限公司（以下简称“晶沛”）所有，它借出去后必须按要求及时归还，此文件内容是保密的，属晶沛公司商业机密的一部份，此文件不管是形式还是内容都不得在未经晶沛提前书面许可的前提下由任何单位或个人抄袭或出版。  
深圳市晶沛电子有限公司 2022 版权所有



电子电气特性		机械特性	
环路数	总计	30路	
	详细	30路2A	
工作电压		0~240V AC/DC	
耐压强度		≥500VAC@50Hz	
绝缘电阻		≥100MΩ@500VDC	
环境特性		其它	
工作温度		-20°C~+60°C	
工作湿度		≤60%RH	
防护等级		IP40	
		工作转速	0~300rpm
		触点材质	金对金
		壳体材质	铝合金
		导线长度	定子:250±5mm 转子:250±5mm
		动态电阻波动值	≤35mΩ
		应用领域	/
		其他	/

# 晶沛电子

www.slpring.cn

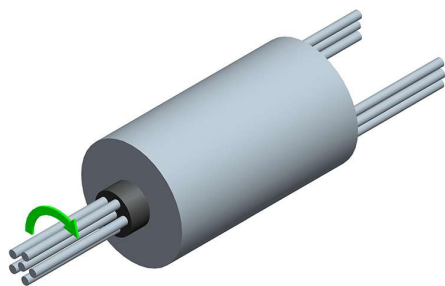
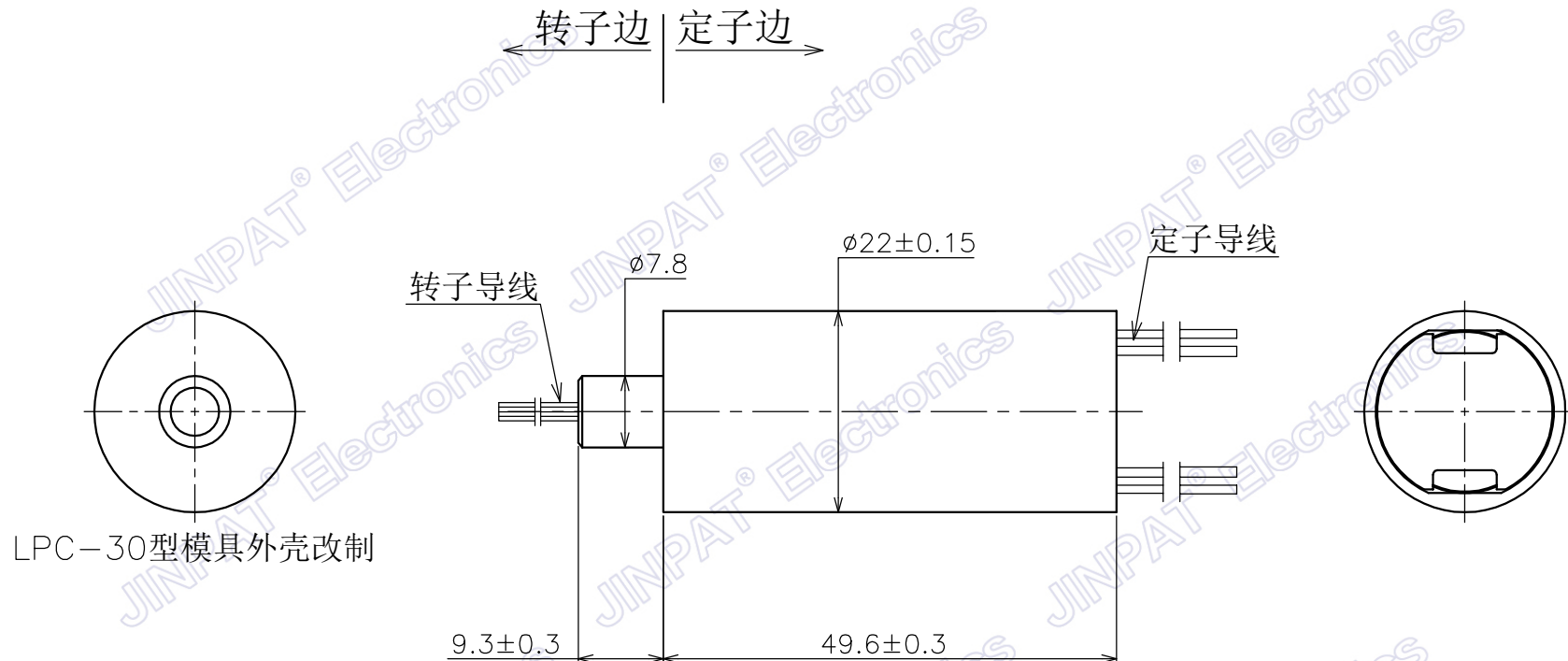
型号	LPC-30YT				
客户编码			名称	布线图	
	单位	mm	设计	ZYH	日期
比例				1:1	审核
	视角	⊙ x'	版本		


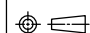
未注公差  
线度 角度  
0--18 ±0.1  
>18--80 ±0.15  
>80--250 ±0.2  
x' ±0.5°

标记	变更内容	时间	修改

此文件属深圳市晶沛电子有限公司（以下简称“晶沛”）所有，它借出去后必须应要求及时归还，此文件内容是保密的，属晶沛公司商业机密的一部份，此文件不管是形式还是内容都不得在未经晶沛提前书面许可的前提下由任何单位或个人抄袭或出版。

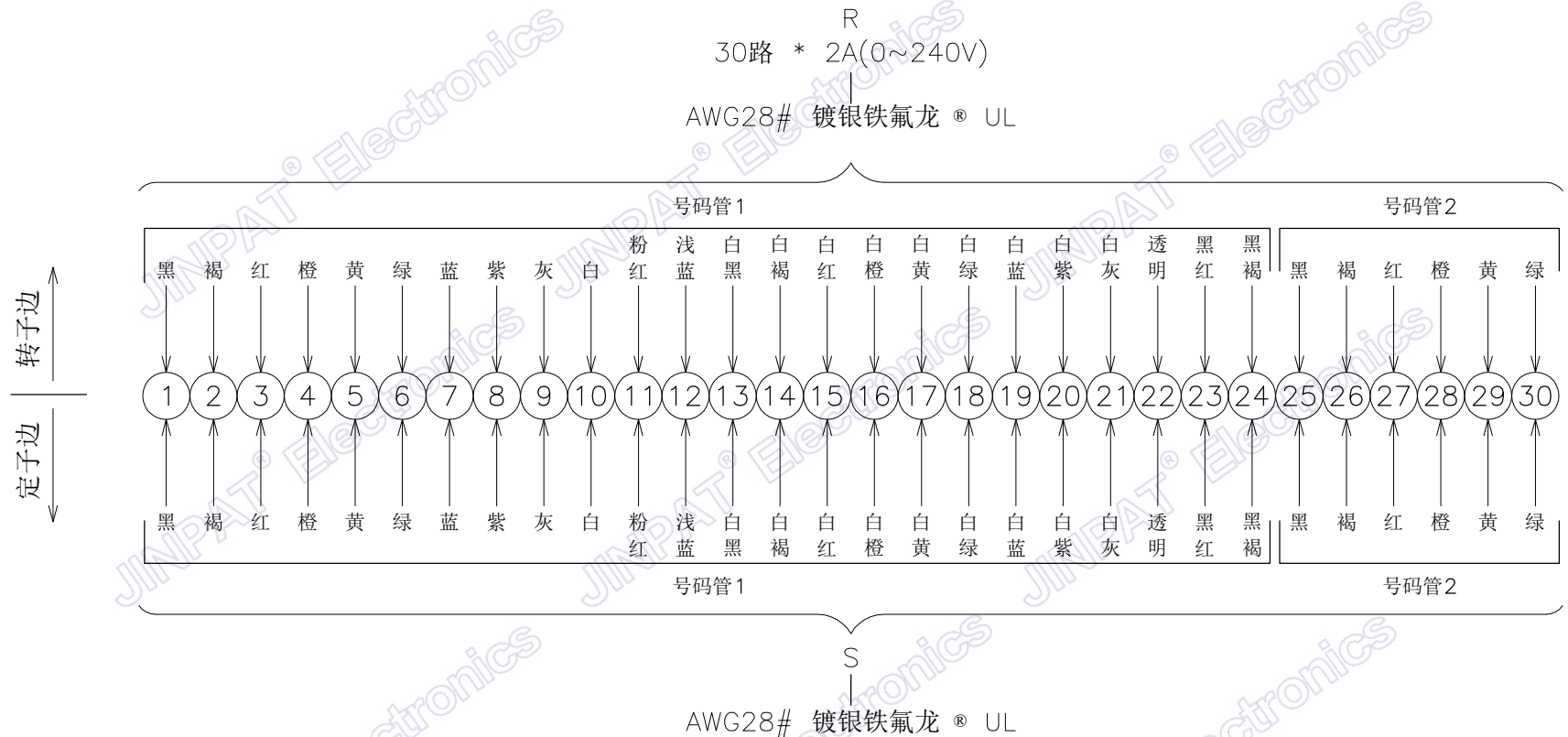
深圳市晶沛电子有限公司 2022 版权所有



 <b>晶沛电子</b> www.slpring.cn		型号						LPC-30YU					
		客户编码			名称			外形图					
单位	mm	未注公差				设计	ZYH	日期	2022.04.02				
比例	1:1	线度 0--18 ±0.1 >18--80 ±0.15 >80--250 ±0.2 角度 ° ±0.5°				审核	LML	日期	2022.04.02				
视角						版本	AO	页数	1/2				

标记	变更内容	时间	修改

此文件属深圳市晶沛电子有限公司（以下简称“晶沛”）所有，它借出去后必须应要求及时归还，此文件内容是保密的，属晶沛公司商业机密的一部份，此文件不管是形式还是内容都不得在未经晶沛提前书面许可的前提下由任何单位或个人抄袭或出版。  
深圳市晶沛电子有限公司 2022 版权所有



电子电气特性			机械特性	
环路数	总计	30路	工作转速	0~300rpm
	详细	30路2A	触点材质	金对金
工作电压	0~240V AC/DC		壳体材质	工程塑料
耐压强度	≥500VAC@50Hz		导线长度	定子:250±5mm 转子:250±5mm
绝缘电阻	≥1000MΩ@500VDC		动态电阻波动值	≤35mΩ
环境特性			其它	
工作温度	-20°C~+60°C		应用领域	/
工作湿度	≤60%RH		其他	/
防护等级	IP40			



**晶沛电子**  
www.slpring.cn

型号		LPC-30YU			
客户编码	名称	布线图			
		单位	mm	设计	ZYH
比例	1:1	审核	LML	日期	2022.04.02
视角		版本	AO	页数	2/2